



**Strukturgewebe 2**

**FORMTEX-Brusan®**  
Art. 1931-



**Textiles structurés 2**

**FORMTEX-Brusan®**  
Réf. 1931-



**Structural fabrics 2**

**FORMTEX-Brusan®**  
Art. 1931-



Bitte beachten:  
In der Darstellung der Muster als PDF-Datei kann es technisch bedingt zu Farbabweichungen kommen.

Attention!  
Photos non contractuelles.

Please note:  
Photos of samples shown in pdf-file may vary slightly in colour due to technical reasons.



**FORMTEX-Brusan®**

Trägermaterial: Aluminiumfolie,  
100 Mikron.  
UNO: 1-seitig mit Textil kaschiert.  
DUO: 2-seitig mit Textil kaschiert.  
Rollenlänge ca. 10 lfm.  
Nur in ganzen Rollen erhältlich.

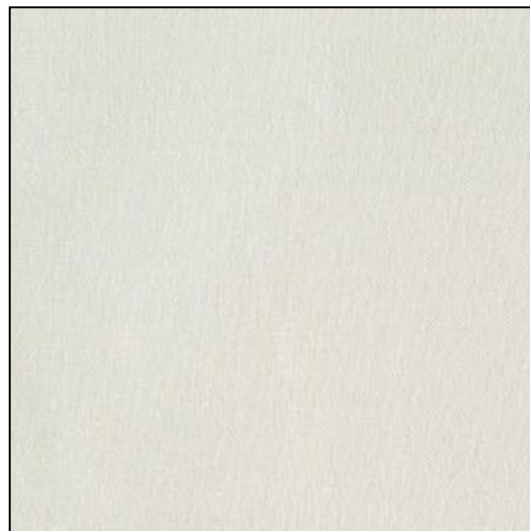
**FORMTEX-Brusan®**

Support: feuille aluminium,  
100 microns.  
UNO: textile marouflé simple face.  
DUO: textile marouflé double face.  
Longueur des rouleaux env. 10 ml.  
Uniquement par rouleaux entiers.

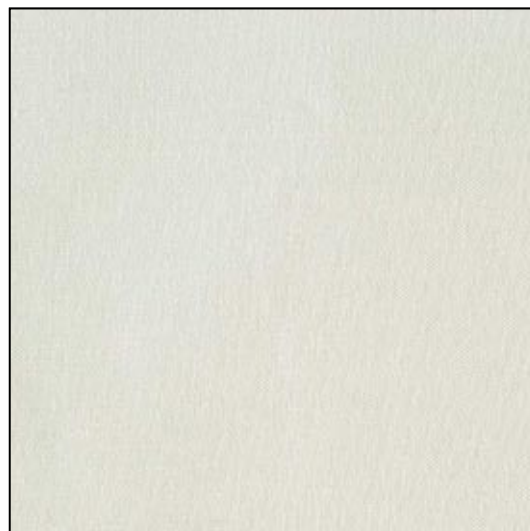
**FORMTEX-Brusan®**

Base material: 100 micron  
aluminum sheeting.  
UNO: single sided lamination.  
DUO: double sided lamination.  
Roll length: approx. 10.9 yds.  
Available in full rolls only.

Art. / Réf.	Qualitäten	Qualités	Qualities	B1	M1	BS	↔	cm	ft/in	☐	g/m <sup>2</sup>	oz/yd <sup>2</sup>
	UNO:	UNO:	UNO:									
1931 1011	Nessel	cretonne	canvas	•				140	55"		485	14,30
1931 1021	Granit	granit	granite	•				120	47"		480	14,16
1931 1031	Schiefer	ardoise	slate	•				120	47"		480	14,16
1931 1041	Baum	arbre	moss	•				120	47"		480	14,16
1931 1051	Sand	sable	terracotta	•				120	47"		480	14,16
	DUO:	DUO:	DUO:									
1931 2011	Nessel	cretonne	canvas	•				140	55"		700	20,65
1931 2021	Granit	granit	granite	•				120	47"		691	20,38
1931 2031	Schiefer	ardoise	slate	•				120	47"		691	20,38
1931 2041	Baum	arbre	moss	•				120	47"		691	20,38
1931 2051	Sand	sable	terracotta	•				120	47"		691	20,38



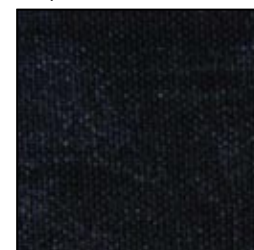
UNO - Griffmuster / Echantillon / Sample



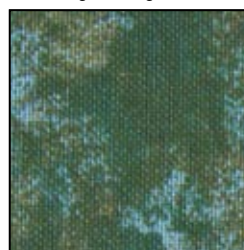
DUO - Griffmuster / Echantillon / Sample



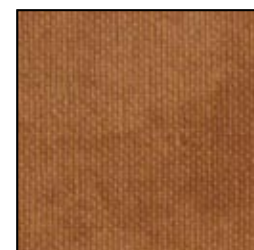
Granit / granit / granite



Schiefer / ardoise / slate



Baum / arbre / moss



Sand / sable / terracotta

## FORMTEX-Brusan®

Die FORMTEX-Produktfamilie vereint die Eigenschaften eines Textils und einer modellierbaren Aluminiumfolie.

FORMTEX-Materialien sind eine Symbiose aus einem beliebig formbaren Trägermaterial und einer einseitigen oder doppelseitigen textilen Kaschierung. Der Einsatz verschiedener Kaschierstoffe und deren weitere Bearbeitung eröffnen ungeahnte Ausdrucksmöglichkeiten.

FORMTEX-Materialien können bedruckt oder bemalt werden. Man kann es schneiden, nähen, kleben, modellieren. FORMTEX ist wasserabweisend und schwer entflammbar. Es eignet sich für kleine, aber auch extrem große Flächen, gestaltet Vitrinen, Bühnenbilder, oder ganze Filmsets.

Wir bieten unsere fünf Standardqualitäten in einer einseitig und einer doppelseitig kaschierten Version an. Andere Motive, Farben oder Kaschiertextilien sind auf Anfrage möglich.

## FORMTEX-Brusan®

Les produits issus de la gamme FORMTEX réunissent les qualités d'un textile et d'une feuille d'aluminium modelable.

Les matériaux FORMTEX puisent leur potentiel de création dans la symbiose d'un support pliable à volonté et d'un tissu marouflé en simple ou double face. Différentes surfaces textiles - variant en aspect et coloris - permettent d'effectuer un premier choix artistique, qui sera combiné avec de multiples possibilités de transformation créative du matériau par la suite.

Les FORMTEX peuvent être peints ou imprimés. On peut les découper, coudre, coller, former. FORMTEX résiste à l'eau et est difficilement inflammable (classification M1). FORMTEX est préconisé pour de petites et très grandes surfaces, sait décorer des vitrines, mais aussi créer des décors entiers de théâtre ou de film.

Nous proposons nos cinq qualités standard de FORMTEX en deux variantes : version simple et double face. Nous étudions d'autres finitions textiles, couleurs ou motifs d'impression sur demande.

## FORMTEX-Brusan®

FORMTEX is a unique scenic product that combines the appearance of a textile with the formable characteristics of aluminium sheeting. This unique quality is achieved by either a single sided or double sided textile lamination to formable aluminium sheeting thus creating the opportunity to produce three dimensional effects.

FORMTEX products can be painted and easily cut and sewn/glued together. All are water repellent and flameretardant.

FORMTEX products are perfect for small as well as large applications such as stage and television scenery, exhibit or display stands, retail display and architectural details.

We offer 5 standard qualities in a single sided or double sided version. Custom products are available upon request with other textiles and sheeting thickness.



Gerriets GmbH  
Im Kirchenhürstle 5-7  
D-79224 Umkirch  
☎ +49 7665 960-0  
☎ +49 7665 960-125  
info@gerriets.com

Beratung  
für Projekte und Technik  
☎ +49 7665 960-522  
☎ +49 7665 960-525  
info@gerriets.com

Gerriets S. A. R. L.  
Rue du Pourquoi Pas  
F-68600 Volgelsheim  
☎ +33 3 89 22 70 22  
☎ +33 3 89 22 70 50  
gerriets@gerriets.com

Gerriets International Inc.  
130 Winterwood Avenue  
Ewing NJ 08638, USA  
☎ +1 609 758-9121  
☎ +1 609 758-9596  
mail@gi-info.com

Gerriets Great Britain Ltd.  
18 Verney Road  
London SE16 3DH, UK  
☎ +44 20 7639 7704  
☎ +44 20 7732 5760  
general@gerriets.co.uk

Gerriets Handel GmbH  
Gorskistraße 8  
A-1230 Wien  
☎ +43 1 6000 600-0  
☎ +43 1 6032 585  
verkauf@gerriets.at

Gerriets España S. L.  
Enrique Velasco, 40  
E-28038 Madrid  
☎ +34 91 3339 191  
☎ +34 91 3339 192  
gerriets@gerriets-spain.com

Gerriets Italia  
Risam for show  
Viale Spagna 150 / B  
I-20093 Cologno Monzese (MI)  
☎ +39 02 2532 113  
☎ +39 02 2532 130  
info@risamforshow.com

Gerriets Greece  
Division of Enttech S.A.  
50, Ioulianou Str  
GR-104 34 Athens  
☎ +30 210 8257 070  
☎ +30 210 8257 072  
info@enttech.gr

Gerriets Benelux  
Division of Blue Squares  
Rue du Travail, 5  
B-1400 Nivelles  
☎ +32 67 895 006  
☎ +32 67 895 016  
info@gerriets.be

Gerriets Benelux  
Division of Blue Squares  
DCD Nederland BV  
Flevolaan 22  
NL-1382 JZ Weesp  
☎ +31 294 458 931  
☎ +31 294 458 946  
info@gerriets.nl

