

D **Effektgewebe 3**

MACAU
Art. 1831-
SILVER-SCRIM
Art. 1832-
GOLD-SCRIM
Art. 1832-
Glaméstoff
Art. 1833-
LAS VEGAS
Art. 1834-

F **Toiles déco 3**

MACAU
Réf. 1831-
SILVER-SCRIM
Réf. 1832-
GOLD-SCRIM
Réf. 1832-
Tissu glamé
Réf. 1833-
LAS VEGAS
Réf. 1834-

E **Special effect materials 3**

MACAU
Art. 1831-
SILVER-SCRIM
Art. 1832-
GOLD-SCRIM
Art. 1832-
Glamé
Art. 1833-
LAS VEGAS
Art. 1834-



Bitte beachten:
In der Darstellung der Muster als PDF-Datei kann es technisch bedingt zu Farbabweichungen kommen.

Attention!
Photos non contractuelles.

Please note:
Photos of samples shown in pdf-file may vary slightly in colour due to technical reasons.



Fadenvorhang MACAU

100 % Trevira CS.
 Permanent schwer entflammbar.
 Breiten in Schritten von jeweils
 50 cm lieferbar.
 Farbe: weiss.
 Andere Farben und Größen auf
 Anfrage.
 Oberkante mit Faltenband.
 Standardfaden: Ø ca. 1,3 mm.

Rideau à fils MACAU

100 % trévira CS.
 Largeurs livrables par tranches
 de 50 cm.
 Coloris : blanc.
 Autres coloris et dimensions sur
 demande.
 Tête confectionnée avec ruflette.
 Fil : Ø env. 1,3 mm.

String curtain MACAU

100 % trevira CS.
 Inherently flameproofed.
 Widths in increments of 19"
 available.
 Colour: white
 Other colours and dimensions on
 request.
 Top edge with pleating tapes.
 Standard string: Ø approx. 1,3 mm.

Art. / Réf.	↔	cm	ft/in	↕	cm	ft/in	B1	M1	BS	☞ g/m²	oz/yd²
1831 1999	↔	50 - 800	19" - 26'3"	↕	180	71"	•			330	9,73
					230	91"	•		330	9,73	
					270	106"	•		330	9,73	
					320	10'6"	•		330	9,73	
					400	13'1"	•		330	9,73	
					500	16'5"	•		330	9,73	
600	19'8"	•		330	9,73						



MACAU

SILVER-SCRIM

50 % Polyester, 50 % Lurex.
 Stücklänge ca. 100 lfm.

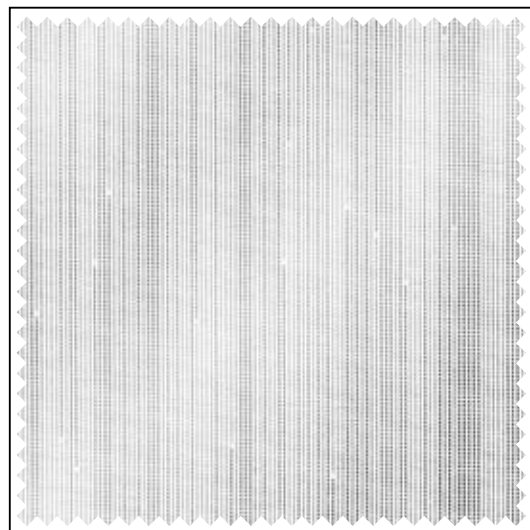
SILVER-SCRIM

50 % polyester, 50 % lurex.
 Longueur des pièces env. 100 ml.

SILVER-SCRIM

50 % polyester, 50 % lurex.
 Piece length approx. 109.3 yds.

Art. / Réf.	Farben	Coloris	Colours	B1	M1	BS	↔	cm	ft/in	☞ g/m²	oz/yd²
1832 3001	silber	argent	silver		•		↔	300	118"	45	1,33



silber / argent / silver

GOLD-SCRIM

50 % Polyester, 50 % Lurex.
 Stücklänge ca. 100 lfm.

GOLD-SCRIM

50 % polyester, 50 % lurex.
 Longueur des pièces env. 100 ml.

GOLD-SCRIM

50 % polyester, 50 % lurex.
 Piece length approx. 109.3 yds.

Art. / Réf.	Farben	Coloris	Colours	B1	M1	BS	↔	cm	ft/in	☞ g/m²	oz/yd²
1832 3002	gold	or	gold		•		↔	300	118"	45	1,33



gold / or / gold

Glaméstoff

100 % Polyester.
Schwer entflammbar ohne
Zertifikat.
Stückerlänge ca. 100 lfm.

Tissu glamé

100 % polyester.
Classement au feu sans norme.
Longueur des pièces env. 100 ml.

Glamé

100 % polyester.
Flameretardant without certificate.
Piece length approx. 109.3 yds.

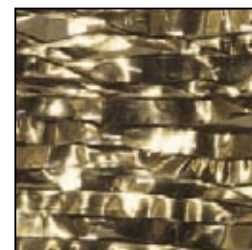
Art. / Réf.	Farben	Coloris	Colours	B1	M1	BS	↔ cm	ft/in	☞ g/m ²	oz/yd ²
1833 1190	perlmutter	nacre	pearl				122	48"	100	2,95
1833 1290	silber	argent	silver				122	48"	100	2,95
1833 1390	gold	or	gold				122	48"	100	2,95
1833 1490	schwarz	noir	black				122	48"	100	2,95



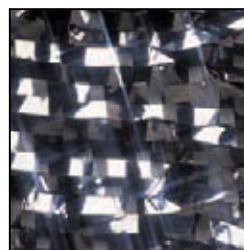
perlmutter / nacre / pearl



silber / argent / silver



gold / or / gold



schwarz / noir / black

Streifenvorhang LAS VEGAS

100 % Polyester.
Schwer entflammbar ohne
Zertifikat.
Farbe: schwarz-silber Diffraction.

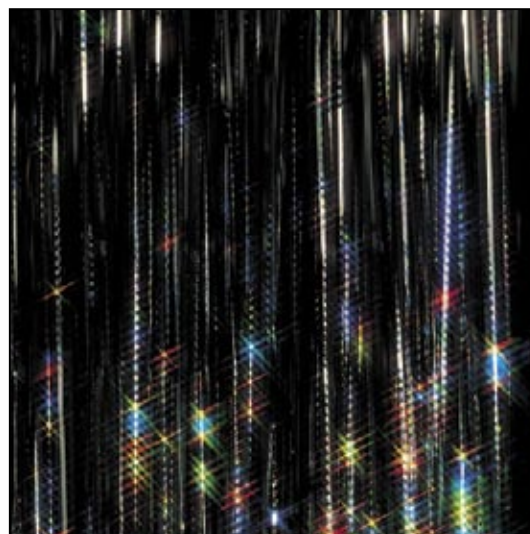
Rideau à lanières LAS VEGAS

100 % polyester.
Classement au feu sans norme.
Coloris : diffraction noir-argent.

Slash curtain LAS VEGAS

100 % polyester.
Flameretardant without certificate.
Colour: black-silver diffraction.

Art. / Réf.	Höhen	Hauteurs	Heights	B1	M1	BS	↔ cm	ft/in	☞ g/m ²	oz/yd ²
1834 2400	244 cm	244 cm	96"				90	35"	180	5,31
1834 4800	488 cm	488 cm	16'0"				90	35"	180	5,31
1834 7300	731 cm	731 cm	24'0"				90	35"	180	5,31



schwarz-silber / noir-argent / black-silver

Auf Wunsch:
Professionell konfektionierte
Vorhänge aus unseren Ateliers.

Sur demande :
Confection sur mesure dans nos
ateliers de couture.

On request:
Professional quality curtains
manufactured in our workshops.

B1: Schwer entflammbar nach
DIN 4102 B1 (Stand: 06/2005).

M1 : Classement au feu NF M1
(Edition : 06/2005).

BS: Flameproofed to BS 5867
(Updated: 06/2005).

Gerriets GmbH
Im Kirchenhürstle 5-7
D-79224 Umkirch
☎ +49 7665 960-0
☎ +49 7665 960-125
info@gerriets.com

Beratung
für Projekte und Technik
☎ +49 7665 960-522
☎ +49 7665 960-525
info@gerriets.com

Gerriets S. A. R. L.
Rue du Pourquoi Pas
F-68600 Volgelsheim
☎ +33 3 89 22 70 22
☎ +33 3 89 22 70 50
gerriets@gerriets.com

Gerriets International Inc.
130 Winterwood Avenue
Ewing NJ 08638, USA
☎ +1 609 758-9121
☎ +1 609 758-9596
mail@gi-info.com

Gerriets Great Britain Ltd.
18 Verney Road
London SE16 3DH, UK
☎ +44 20 7639 7704
☎ +44 20 7732 5760
general@gerriets.co.uk

Gerriets Handel GmbH
Gorskistraße 8
A-1230 Wien
☎ +43 1 6000 600-0
☎ +43 1 6032 585
verkauf@gerriets.at

Gerriets España S. L.
Enrique Velasco, 40
E-28038 Madrid
☎ +34 91 3339 191
☎ +34 91 3339 192
gerriets@gerriets-spain.com

Gerriets Italia
Risam for show
Viale Spagna 150 / B
I-20093 Cologno Monzese (MI)
☎ +39 02 2532 113
☎ +39 02 2532 130
info@risamforshow.com

Gerriets Greece
Division of Enttech S.A.
50, Ioulianou Str
GR-104 34 Athens
☎ +30 210 8257 070
☎ +30 210 8257 072
info@enttech.gr

Gerriets Benelux
Division of Blue Squares
Rue du Travail, 5
B-1400 Nivelles
☎ +32 67 895 006
☎ +32 67 895 016
info@gerriets.be

Gerriets Benelux
Division of Blue Squares
DCD Nederland BV
Flevolaan 22
NL-1382 JZ Weesp
☎ +31 294 458 931
☎ +31 294 458 946
info@gerriets.nl

