

D Moltonstoffe

Bühnenmolton R 55

Art. 1421-

Bühnenmolton CS

Art. 1422-

BOLTON

Art. 1423-

WOOLSERGE

Art. 1424-

CALMUC

Art. 1425-

F Toiles molleton

Molleton de scène R 55

Réf. 1421-

Molleton de scène CS

Réf. 1422-

BOLTON

Réf. 1423-

WOOLSERGE

Réf. 1424-

CALMUC

Réf. 1425-

E Duvetyn materials

Duvetyn R 55

Art. 1421-

Duvetyn CS

Art. 1422-

BOLTON

Art. 1423-

WOOLSERGE

Art. 1424-

CALMUC

Art. 1425-

Bitte beachten:

In der Darstellung der Muster als PDF-Datei kann es technisch bedingt zu Farbabweichungen kommen.

Attention!

Photos non contractuelles.

Please note:

Photos of samples shown in pdf-file may vary slightly in colour due to technical reasons.



Bühnenmolton R 55

Reine Baumwolle mit Zwirnkette.
Schwere Körperqualität.
Farbe schwarz ist lichtundurchlässig.
Stücklänge ca. 60 lfm.
Sonderfarben ab ca. 500 lfm.

Molleton de scène R 55

100 % coton avec fil de chaîne renforcé. Qualité lourde.
Coloris noir est opaque.
Longueur des pièces env. 60 ml.
Coloris spéciaux à partir d'env. 500 ml.

Duvelyn R 55

100 % cotton.
Heavy duty brushed cotton.
Colour black is light-proof.
Piece length approx. 65.6 yds.
Minimum quantity for custom dyed colours approx. 546.8 yds.

Art. / Réf.	Farben	Coloris	Colours	B1	M1	BS	↔ cm	ft/in	g/m ²	oz/yd ²
1421 2100	weiss	blanc	white	•		•	200	78"	300	8,85
1421 2200	schwarz	noir	black	•	•	•	200	78"	300	8,85
1421 3700	rot	bordeaux	red	•		•	300	118"	300	8,85
1421 3500	blau	bleu royal	blue	•		•	300	118"	300	8,85
1421 3600	dunkelblau	bleu foncé	dark blue	•		•	300	118"	300	8,85
1421 3100	weiss	blanc	white	•		•	300	118"	300	8,85
1421 3400	hellgrau	gris clair	light grey	•		•	300	118"	300	8,85
1421 3300	grau	gris	grey	•		•	300	118"	300	8,85
1421 3200	schwarz	noir	black	•	•	•	300	118"	300	8,85



rot / bordeaux / red



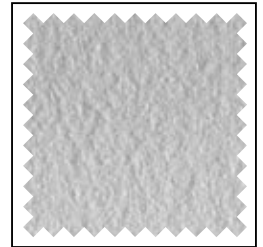
blau / bleu royal / blue



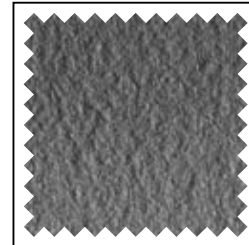
d. blau / bleu foncé / d. blue



weiss / blanc / white



h. grau / gris clair / light grey



grau / gris / grey



schwarz / noir / black

Bühnenmolton CS

100 % Trevira CS.
Permanent schwer entflammbar.
Stücklänge ca. 60 lfm.
Sonderfarben ab ca. 500 lfm.

Molleton de scène CS

100 % trévira CS.
Longueur des pièces env. 60 ml.
Coloris spéciaux à partir d'env. 500 ml.

Duvelyn CS

100 % trevira CS.
Inherently flameproofed.
Piece length approx. 65.6 yds.
Minimum quantity for custom dyed colours approx. 546.8 yds.

Art. / Réf.	Farben	Coloris	Colours	B1	M1	BS	↔ cm	ft/in	g/m ²	oz/yd ²
1422 3121	schwarz	noir	black	•			310	122"	300	8,85



schwarz / noir / black

Bühnenmolton BOLTON

Reine Baumwolle.
Stückerlänge ca. 60 lfm.

Molleton de scène BOLTON

100 % coton.
Longueur des pièces env. 60 ml.

Duvelyn BOLTON

100 % cotton.
Piece length approx. 65.6 yds.

Art. / Réf.	Farben	Coloris	Colours	B1	M1	BS	↔ cm	ft/in	☞ g/m ²	oz/yd ²
1423 1200	schwarz	noir	black	•	•		300	118"	300	8,85



schwarz / noir / black

Wollgewebe WOOLSERGE

90 % Wolle, 10 % Sonstiges.
Stückerlänge ca. 45 - 55 lfm.
Sonderfarben ab ca. 200 lfm
(4 Stücke).

Serge de laine WOOLSERGE

90 % laine, 10 % divers.
Longueur pièces env. 45 - 55 ml.
Coloris spéciaux à partir d'env.
200 ml (4 pièces).

WOOLSERGE

90 % wool, 10 % others.
Piece length 49.2 - 60.1 yds.
Min. quantity for custom dyed
colours ~ 218.7 yds. (4 pieces).

Art. / Réf.	Farben	Coloris	Colours	B1	M1	BS	↔ cm	ft/in	☞ g/m ²	oz/yd ²
1424 1521	schwarz	noir	black	•	•		150	59"	500	14,75



schwarz / noir / black

CALMUC

Reine Baumwolle mit Zwirnketten.
Stückerlänge ca. 60 lfm.

CALMUC

100 % coton avec fil de chaîne
renforcé.
Longueur des pièces env. 60 ml.

CALMUC

100 % cotton, heavy duty quality.
Piece length approx. 65.6 yds.

Art. / Réf.	Farben	Coloris	Colours	B1	M1	BS	↔ cm	ft/in	☞ g/m ²	oz/yd ²
1425 1601	rohweiss	écru	ecru	•	•		160	63"	520	15,34



rohweiss / écru / ecru

B1: Schwer entflammbar nach
DIN 4102 B1 (Stand: 06/2005).

M1 : Classement au feu NF M1
(Edition : 06/2005).

BS: Flameproofed to BS 5867
(Updated: 06/2005).

Auf Wunsch:
Professionell konfektionierte
Vorhänge aus unseren Ateliers.

Sur demande :
Confection sur mesure dans nos
ateliers de couture.

On request:
Professional quality curtains
manufactured in our workshops.

Gerriets GmbH
Im Kirchenhürstle 5-7
D-79224 Umkirch
☎ +49 7665 960-0
☎ +49 7665 960-125
info@gerriets.com

Beratung
für Projekte und Technik
☎ +49 7665 960-522
☎ +49 7665 960-525
info@gerriets.com

Gerriets S. A. R. L.
Rue du Pourquoi Pas
F-68600 Volgelsheim
☎ +33 3 89 22 70 22
☎ +33 3 89 22 70 50
gerriets@gerriets.com

Gerriets International Inc.
130 Winterwood Avenue
Ewing NJ 08638, USA
☎ +1 609 758-9121
☎ +1 609 758-9596
mail@gi-info.com

Gerriets Great Britain Ltd.
18 Verney Road
London SE16 3DH, UK
☎ +44 20 7639 7704
☎ +44 20 7732 5760
general@gerriets.co.uk

Gerriets Handel GmbH
Gorskistraße 8
A-1230 Wien
☎ +43 1 6000 600-0
☎ +43 1 6032 585
verkauf@gerriets.at

Gerriets España S. L.
Enrique Velasco, 40
E-28038 Madrid
☎ +34 91 3339 191
☎ +34 91 3339 192
gerriets@gerriets-spain.com

Gerriets Italia
Risam for show
Viale Spagna 150 / B
I-20093 Cologno Monzese (MI)
☎ +39 02 2532 113
☎ +39 02 2532 130
info@risamforshow.com

Gerriets Greece
Division of Enttech S.A.
50, Ioulianou Str
GR-104 34 Athens
☎ +30 210 8257 070
☎ +30 210 8257 072
info@enttech.gr

Gerriets Benelux
Division of Blue Squares
Rue du Travail, 5
B-1400 Nivelles
☎ +32 67 895 006
☎ +32 67 895 016
info@gerriets.be

Gerriets Benelux
Division of Blue Squares
DCD Nederland BV
Flevolaan 22
NL-1382 JZ Weesp
☎ +31 294 458 931
☎ +31 294 458 946
info@gerriets.nl

